

# Lichtblick

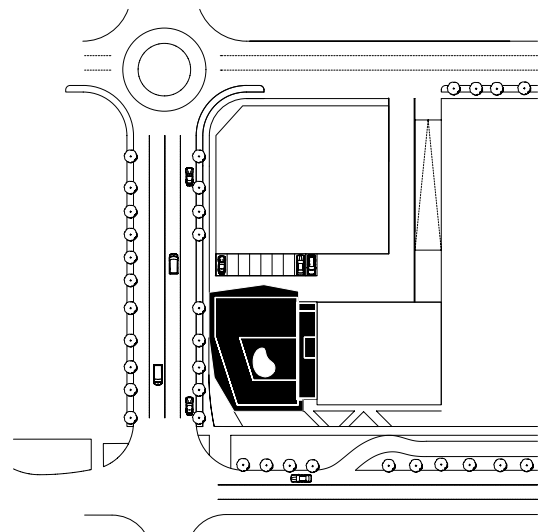
## Baumaschinengroßhandel mit Design in Bozen / Italien

Fernab aller Wellblechkisten-Ästhetik eine Neuinterpretation der herkömmlichen Baumarktes zu schaffen war das Ziel der Architekten. Nicht mehr und nicht weniger. So wecken Betonmischer und Kreissägen nun hinter den großformatigen Glasfronten eines neuen Baumaschinengroßhandels in Bozen Begehrlichkeiten bei den Männern vom Bau.

An einer viel befahrenen Kreuzung im südlichen Industriegebiet von Bozen sticht ein neues Gebäude durch seine zeitgemäße Architektur heraus. Wirklich erstaunlich ist aber, dass es sich nicht um eine Firmenzentrale, sonstiges Verwaltungsgebäude und auch nicht um ein Möbelgeschäft handelt, sondern dass hier Baumaschinen verkauft werden. Denn hier handelt es sich nicht wie sonst in diesem Metier oft zu finden um ein geschlossenes Einkaufsparadies. Hier laden große Glasflächen ein, die ganze Auswahl an Maschinen in angenehmer und durchgestylter Atmosphäre zu erkunden.



Photos: monovolume / Oskar da Riz, Bozen



Lageplan

Aufgrund des wie üblich in der Branche eingeschränkten Budgets setzten die Architekten auf eine reduzierte Materialwahl und einfache Gestaltungsmittel. Sorgfältig entwickelte Details lassen eine Mischung aus Baustellencharakter und nahezu klinischer Aufgeräumtheit entstehen. Der gesamte Verkaufsbereich ist in roh belassenem Sichtbeton ausgeführt, um die Produkte in den Mittelpunkt zu stellen. Lüftungsleitungen, Stromversorgung und die Beleuchtung sind in die Sichtbetondecke eingelassen. Die rahmenlosen Glasfassaden werden durch Glasschwerter ausgesteift und schließen unvermittelt an die Betonflächen an.

Im komplett verglasten Erd- und ersten Obergeschoss befindet sich die Verkaufsfläche. Aus diesem öffentlichen Gebäudeteil entwickelt sich das etwas abgeschirmte zweite Obergeschoss, das den Verwaltungsbereich beherbergt. Es ist im Süden und Osten durch



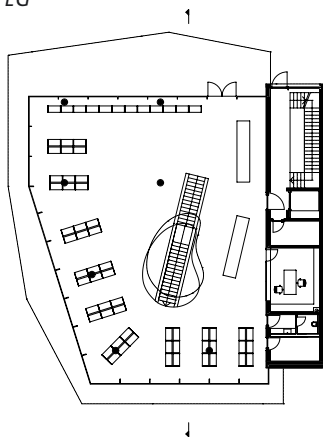
Maschinen hinter Glas: Ein Showroom für Presslufthämmer & Co.

einen auskragenden Alu-Sonnenschutz mit dahinterliegenden Balkonen gegen Sonnenstrahlung und Blicke von außen geschützt. Im Westen, wo sich im ersten Obergeschoss auch eine Werkstatt befindet, wurde der Sonnenschutz herabgezogen, so dass auch hier die Mitarbeiter gegen zu starke Einstrahlung geschützt sind. Ein rund fünf Meter auskragender Balkon dient

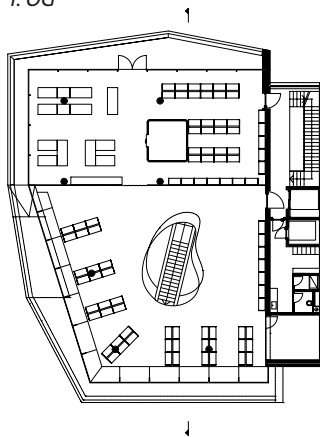
dem Kundeneingang als Vordach und zugleich den Mitarbeitern als Außenbereich für spezielle Werkstattarbeiten. Der üblicherweise im Erdgeschoss angesiedelte Werkstattbereich wurde bewusst ins Obergeschoss verlagert, um mehr Kunden dorthin zu führen und im Erdgeschoss wertvolle Verkaufsfläche freizusetzen.

Grundrisse

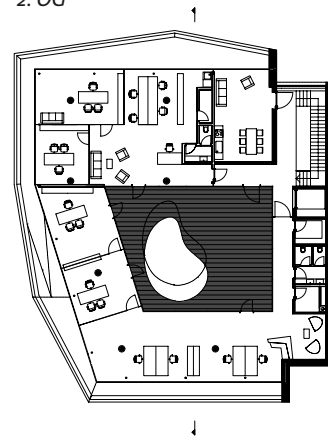
EG



1. OG



2. OG



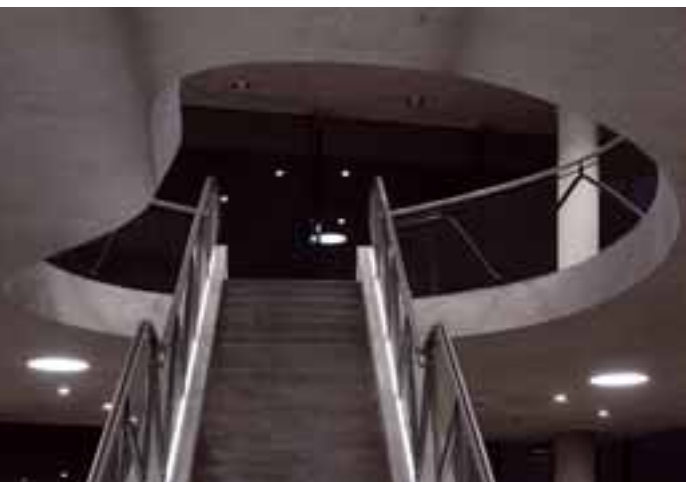


*Durchgestylt wie eine Designerboutique: Die organische Öffnung erzeugt einen wahren Lichtblick im Gewerbebau*

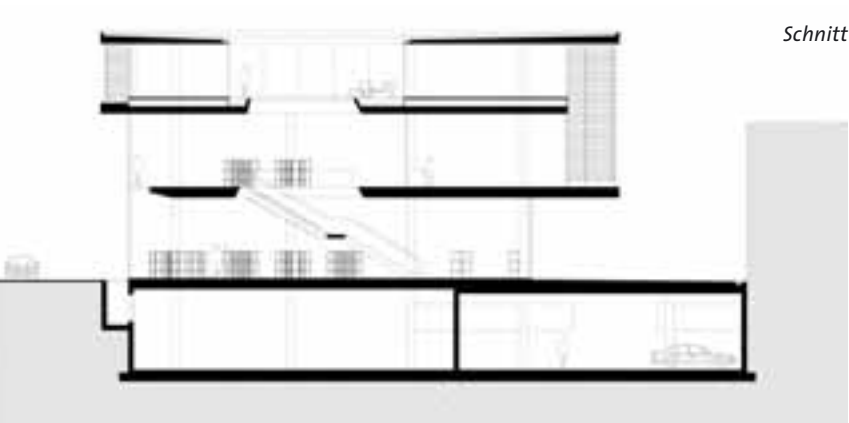
Das Kernstück des Gebäudes bildet aber eine Betontreppe, die als Skulptur zwischen den Etagen schwebt und in einem organisch geformten Treppenloch einem ebenfalls amöbengeleichen Oberlicht entgegenstrebt. Dieses Oberlicht bildet im zweiten Obergeschoss das Zentrum eines introvertierten Dachgartens. Er dient dem Bürogeschoss als Entspannungszone und ermöglicht eine gute zweiseitige Belichtung der Büroarbeitsplätze.

Im Norden schließt ein Riegelbau das Gebäude ab, der die vertikale Erschließung, die Haustechnik und die

Sanitärbereiche aufnimmt. So kann sich das Gebäude klimatisch sinnvoll nach Süden und Osten öffnen. Die Auskrugung der oberen Geschosse mindert zusammen mit dem Sonnenschutz eine sommerliche Aufheizung und die unverkleidete Massivbauweise stellt genügend Speichermasse zur Verfügung, um eine Überhitzung im Sommer zu vermeiden. Laut Architekten wurde der notwendige Nachweis über die Einhaltung des „Klimahaustandards“ anhand eines ausführlichen Monitorings mittels Wärmebildkamera, thermometrischer Sonde und einer Luftgeschwindigkeitsmessung nachgewiesen. ▮







Schnitt

**Architektur**  
monovolume architecture+design  
Pfarrgasse 13  
39100 Bozen – Italien  
T +39 0471 050226  
F +39 0471 050227  
mail@monovolume.cc  
www.monovolume.cc

**Tragwerksplanung**  
Baucon, Bozen  
www.baucon.it