

10 Euro  
ISSN 2281-3292  
#98 - 6/2015

Zeitschrift  
der Architekturstiftung  
Südtirol

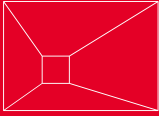
Rivista della  
Fondazione Architettura  
Alto Adige

# S BABEL A B E L

Superfetazioni  
Additionen



Poste Italiane s.p.a. - Spedizione in Abbonamento Postale - D.L. 353/2003 (conv. in L. 27/02/2004 n° 46) art. 1, comma 1, NE Bolzano Tassa Pagata/Taxe Percue



Architekturstiftung Südtirol  
Fondazione Architettura Alto Adige

Sparkassenstraße 15  
via Cassa di Risparmio 15  
39100 Bolzano Bozen  
www.stiftung.arch.bz.it  
www.fondazione.arch.bz.it

Sekretariat Segreteria  
*Marilene Angeli*  
+39 0471 30 17 51  
fondazione@arch.bz.it  
stiftung@arch.bz.it

Chefredakteur  
Direttore responsabile  
*Alberto Winterle*

Redaktion Redazione  
*Sandy Attia, Barbara Breda,  
Carlo Calderan, Francesco Flaim,  
Karin Kretschmer, Elena Mezzanotte,  
Alessandro Perucatti, Matteo Scagnol,  
Thomas Tschöll, Matteo Torresi,  
Cristina Vignocchi, Lorenzo Weber,  
Emil Wörndle, Alexander Zoeggeler*

Marketing Werbung Pubblicità  
*Michael Maria Disertori*  
+39 335 5355 580 mark@arch.bz.it

Art Direction  
*Thomas Kronbichler  
Martin Kerschbaumer*  
studiomut.com

Layout  
*Andrea Marsoner*  
+ 39 0471 30 23 30  
turrisabel@arch.bz.it

Druck Stampa  
*Longo Group, Bozen*

Titel Copertina  
*Studio Mut, Thomas Kronbichler*  
Foto *Jasmine Deporta*  
from the photo series »*Out of  
the blue*«, 2014

Für Wort, Bild und Zeichnungen zeichnen die jeweiligen  
Autoren verantwortlich.  
Scritti, disegni e fotografie sono sotto la responsabilità  
degli autori.

Register der Druckschriften des Landesgerichtes Bozen  
Registro stampe del tribunale di Bolzano N. 22/97 vom  
del 9.12.1997

Spedizione in A.P. – D.L. 353/2003 (conv. in  
L. 27/2/2004 numero 47), art. 1, comma 1, DCB Bolzano

Wir danken für die Unterstützung  
Ringraziamo per il sostegno



**Ordine  
degli Architetti**

Pianificatori  
Paesaggisti  
Conservatori  
Provincia di Bolzano

**Kammer  
der Architekten**

Raumplaner  
Landschaftsplaner  
Denkmalpfleger  
Provinz Bozen

AUTONOME  
PROVINZ  
BOZEN  
SÜDTIROL



PROVINCIA  
AUTONOMA  
DI BOLZANO  
ALTO ADIGE

Abteilung Natur,  
Landschaft und  
Raumentwicklung

Ripartizione Natura,  
paesaggio e sviluppo  
del territorio

#98 – 06/2015

Alberto Winterle e Carlo Calderan	<b>15</b>	<b>Costruire una superfetazione Die Übergabe des Staffelstabes</b>
Alberto Winterle	<b>17</b>	<b>Editorial</b>
Architektin Silvia Boday	<b>20</b>	<b>Dachwohnungen, Innsbruck</b>
Architekt Stephan Marx	<b>26</b>	<b>Wohnung S, Schlanders</b>
monovolume architecture + design	<b>30</b>	<b>Firma Hans Klotz, Sigmundskron Bozen</b>
Architekten Igor Comploi, Thomas Mahlknecht	<b>34</b>	<b>Garni Tramans, Wolkenstein</b>
Architekt Christian Kapeller	<b>38</b>	<b>Wohnhaushälfte am Hang, Schlanders</b>
Pedevilla Architects	<b>42</b>	<b>Kindergarten, Niederrasen</b>
Architekt Rudolf Perathoner	<b>46</b>	<b>Kulturzentrum Tubla da Nives, Wolkenstein</b>
Architekt Roland Baldi	<b>50</b>	<b>Wohnhaus Lemayr, Eppan</b>
Architekt Stefan Hitthaler	<b>54</b>	<b>Wohnhaus Neuhauser, Bruneck</b>
Plasma studio	<b>58</b>	<b>Paramount Residence Alma, Sexten</b>
Architekten frötscher x prader	<b>64</b>	<b>Kienasterhof, Bozen</b>
Architetto Stefano Peluso	<b>68</b>	<b>Sauna panoramica Acquarena, Bressanone</b>
Architekt Wolfgang Meraner	<b>72</b>	<b>Köfererhof, Neustift, Vahrn</b>
Architects Willeit Niederstätter mit Veneri Architekten	<b>76</b>	<b>Wohnhaus Silvestri, Terlan</b>
Architekt Stephan Marx	<b>80</b>	<b>Wohnhaus Tankwart, Latsch</b>
Architekt Peter Plattner Testo di Matteo Torresi	<b>84</b>	<b>Haselbrunnhof, Tschirland</b>

**#98 – 06/2015**

Architekt Manuel Benedikter	<b>88</b>	<b>Wohnhaus Theiner, Meran</b>
US 2 Architekten	<b>92</b>	<b>Wohnhaus CWW, Meran</b>
Architekt Walter Angonese <small>Text von Walter Angonese und Martin Trebo</small>	<b>96</b>	<b>Wohnhaus Trebo, Eppan</b>
Architekturbüro stifter + bachmann	<b>100</b>	<b>Dachwohnung, Pfalzen</b>
Valtingojer Architekten Sabina & Klaus	<b>106</b>	<b>Betriebsgebäude Luis Egger, Schenna</b>
melle metzen architects	<b>110</b>	<b>Casa d'abitazione Burgstall-Postal</b>
Architekten Manfred Rauch, Christoph Gapp, Heinold Gasser	<b>114</b>	<b>Wohnhaus Hartmann, Meran</b>
Architekten Oswald Zoeggeler, Alexander Zoeggeler	<b>118</b>	<b>Villa Pretz, Bozen</b>
ARCH panta rei	<b>122</b>	<b>Rabanshof, Lajen</b>
Architekten Dietmar Trebo, Anton Treyer	<b>126</b>	<b>Wohnhaus Treyer-Spitaler, Olang</b>
Architetto Luigi Scolari <small>Testo di Guido Musante</small>	<b>130</b>	<b>Casa d'abitazione F, Alto Lago di Garda</b>
Claudia Battaino	<b>134</b>	<b>On the City</b>
<small>Text und Fotos</small> Karin Kretschmer	<b>138</b>	<b>Ost.Erweiterungen</b>
Cristina Vignocchi	<b>142</b>	<b>Superfetazioni nella storia, cosa, come, perchè</b>
<small>Text von</small> Karin Kretschmer <small>Fotos von</small> Iwan Baan	<b>144</b>	<b>Torre David – Informal Vertical Communities</b>
<small>Intervista di</small> Gianluca Gimini <small>Foto di</small> Martino Gamper	<b>152</b>	<b>Progetto per una intervista a Martino Gamper</b>

Die Firma Hans Klotz GmbH ist ein ebenso traditions- wie erfolgreicher Großhandelsbetrieb für Obst und Gemüse mit Sitz in Bozen-Sigmundskron. Der neu zu errichtende Bürotrakt sollte in ein bestehendes, betriebseigenes Gebäude auf dem Firmengelände integriert werden. Um ihm einen eigenständigen Charakter zu verleihen, wurden die erforderlichen Räumlichkeiten in einem autonomen, zweigeschossigen Baukörper, gleichsam als architektonischer Parasit, stirnseitig auf das bestehende Erdgeschoss aufgesetzt. Der neue Baukörper nimmt die Trauf- und Firstlinien des alten Komplexes auf und öffnet sich zur Nord- und Westseite hin auf die weitläufigen Apfelplantagen. Somit ermöglicht der neue Baukörper eine optimale Ausrichtung der Büroräume nach Norden gepaart mit einer großartigen Aussicht.

Im ersten Geschoss befinden sich zwei Großraumbüros, der Eingangsbereich und Empfangsbereich sowie kleine Nebenräume. Eine großzügige Treppe entlang der Glasfassade verbindet sowohl den Außen- mit dem Innenraum als auch die beiden Geschosse miteinander. Im zweiten Geschoss entsteht eine Galerie mit einem Barbereich, die sich durch eine

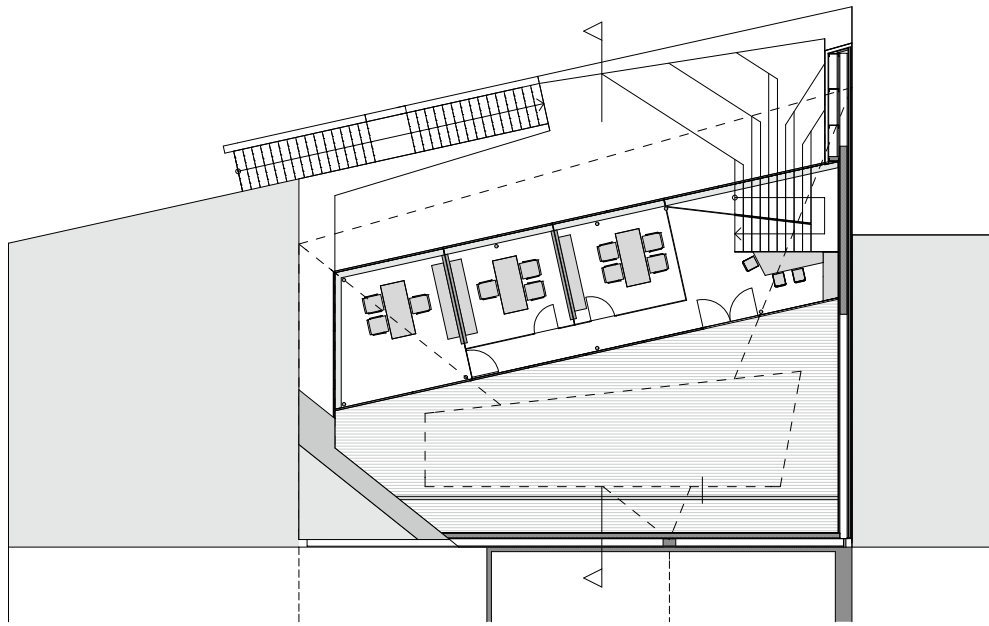
Ganzglasfassade zu einem großen Dachterrassenbereich hin öffnet. Hier befinden sich ein Besprechungsraum und zwei weitere Büroräume.

Der neue Verwaltungstrakt wird von einer weithin sichtbaren schimmernen Haut umhüllt, die das bestehende Dach zitiert, gleichzeitig aber dennoch die Eigenständigkeit des Neubaus unterstreicht.

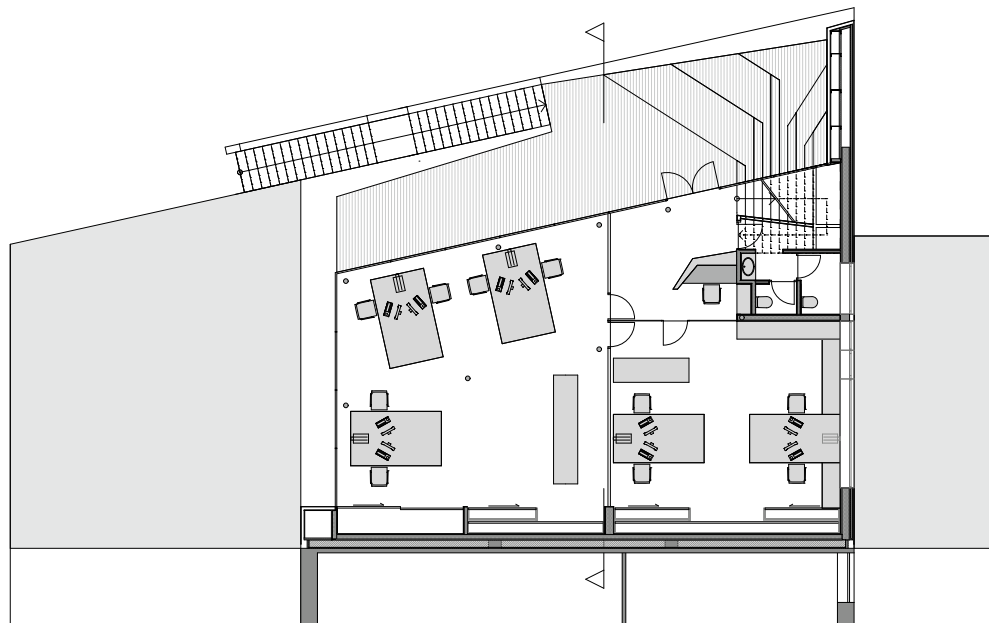
Bauherr Hans Klotz GmbH  
Planung und Bauleitung  
monovolume architecture + design  
Mitarbeiter Arch. Simon Constantini  
Arch. Heidi Morandell  
Statik Planpunkt  
Elektroplanung Eleplan  
Heizung-Lüftung-Klima-Planung  
Weger air solutions  
Sanitär-Planung Energy Project & Consulting  
Außengestaltung monovolume architecture  
+ design  
Fotograf Ulrich Egger  
Planung 2009–2010  
Baubeginn Juli 2009  
Fertigstellung September 2010  
Bruttogeschossfläche 280 m<sup>2</sup>  
Bruttorauminhalt 1.200 m<sup>3</sup>



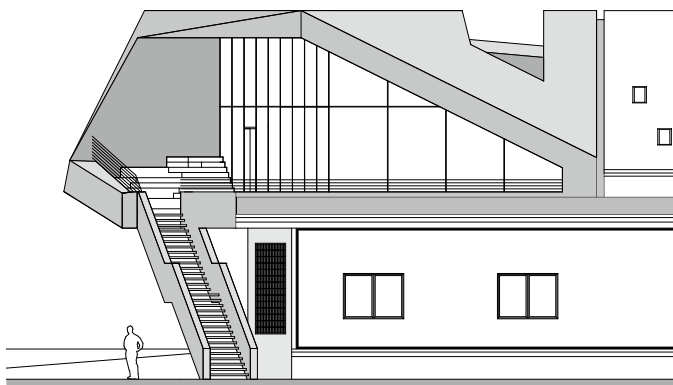




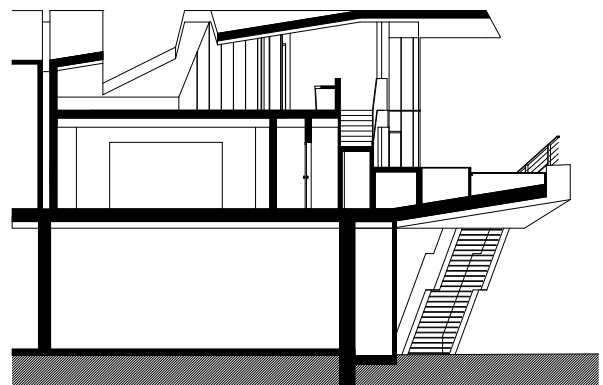
Dachgeschoss



Obergeschoss



Ansicht West



Längsschnitt