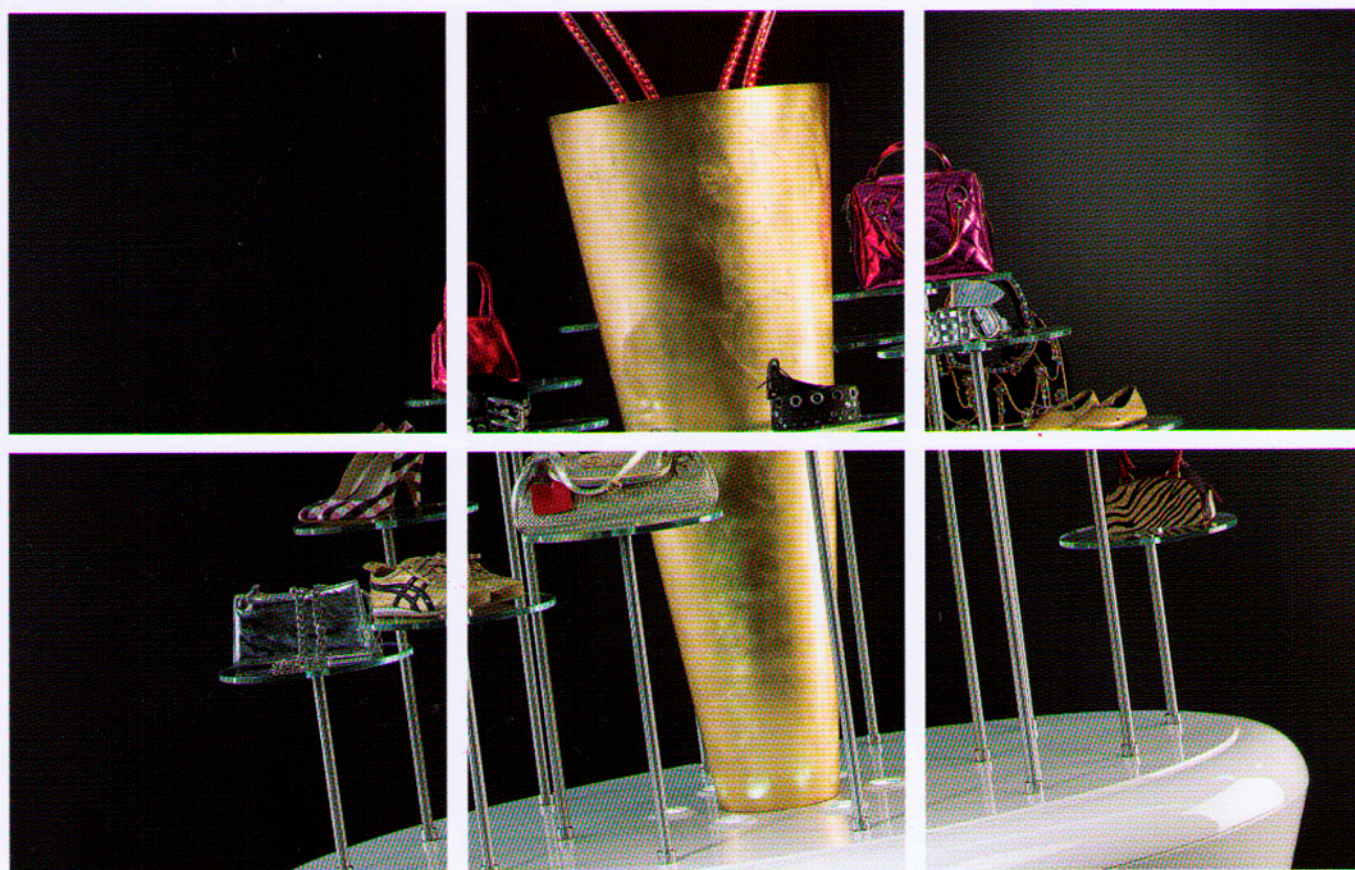


SHOP

MANAGEMENT



N°5 MAGGIO/GIUGNO 09

STILI & TENDENZE

ILLUMINOTECNICA

ATTREZZATURE & ACCESSORI

MARKETING - STYLE - LAYOUT - QUALITY



Parafarmacia Appiano

A partire dalle misure del mobile da farmacia, dalle cui linee dipende l'intero arredamento, ad Appiano è nata una farmacia rispondente alle più elevate esigenze in termini di estetica e funzionalità.

La superficie limitata ha reso imprescindibile un uso parsimonioso e razionale dello spazio. Un ampio bancone garantisce piena discrezione nella consulenza individuale dei clienti. Gli scaffali perimetrali, le cui linee

orizzontali abbracciano ed ingrandiscono visivamente lo spazio, contengono generosi spazi espositivi. Inoltre, tra pavimento e soffitto sono incastrati tre mobili girevoli, sul cui lato esterno alcune nicchie consentono la presentazione

dei prodotti in vetrina. La loro altezza impedisce sguardi indiscreti dall'esterno, senza pregiudicare la percezione spaziale e l'insolazione.

L'arredamento, bianco, si mantiene in secondo piano, conferendo



Scheda Tecnica:

Committente:	Kofler
Luogo:	Appiano (BZ)
Tipologia:	Sede aziendale
Data realizzazione:	2008
Superficie totale:	85 m²

maggior importanza ai prodotti esposti. Molta importanza è stata inoltre riservata al comfort dei commessi, ad esempio con lo studio approfondito dei percorsi. ■

www.monovolume.cc



monovolume architecture+design - Il gruppo dello studio d'architettura monovolume, fondato nel 2003, lavora nel settore dell'architettura e del design passando dalla progettazione urbanistica all'arredamento d'interni. Gli architetti si sono conosciuti alla facoltà d'architettura dell'Università di Innsbruck dove hanno seguito gli stessi studi e dove ben presto hanno elaborato insieme diversi progetti. La partecipazione a numerosi concorsi nazionali ha consentito la realizzazione di una serie di progetti di successo che hanno posto le basi per una futura collaborazione e l'esordio dell'attività professionale.

Progetto: Parafarmacia Appiano

Sito: Appiano (BZ)

Committente: Christoph Kofler

Progettista: monovolume architecture + design

Direzione lavori: monovolume architecture + design

Progetto impianto elettrico: Elektro Zuber

Elettricista: Elektro Zuber

Illuminotecnica: XAL S.r.l.

Termoidraulico: Giacomuzzi S.a.s

Facciate: Finstral

Serramenti: Finstral

Anno inizio lavori: 2008

Anno fine lavori: 2008

Durata lavori: 3 mesi

Superficie edificata: 85 metri quadri

Falegname: Wieser Snc

Pavimenti: Tonella Loris