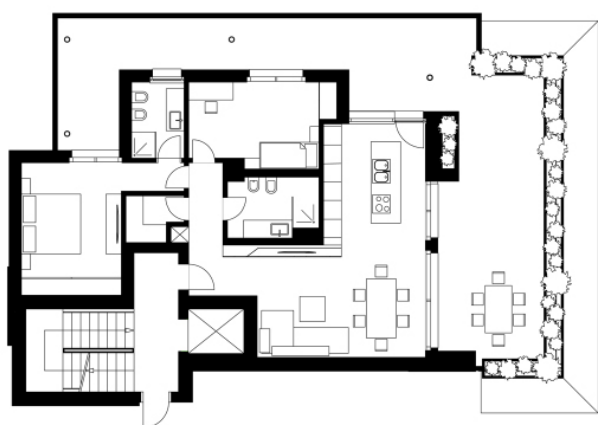




das appartement n befindet sich im herzen von bozen. hierbei handelt es sich um eine konzeptfindung und innenraumgestaltung für eine wohnung in einem bereits bestehenden gebäude. auf 100 quadratmetern befindet sich eine 3-zimmer-wohnung, wobei der platzbedarf optimal ausgenutzt wurde. von der großzügigen, offen gestalteten küche erschließt sich eine terrasse hin nach osten. hierbei musste eine geringfügige änderung an der fassade durchgenommen werden, um die große schiebetür zur terrasse, sowie ein fenster in der küche einbauen zu können. alle möbel der wohnung werden in weiß und aus holz gehalten, die böden in den tages- und nachtberreichen bestehen aus nussholz, lediglich die bäder sind gefliest.

wohnfläche: 100 m<sup>2</sup>



grundriss



projekt\_appartement n bauherr privat

ort bozen (bz)

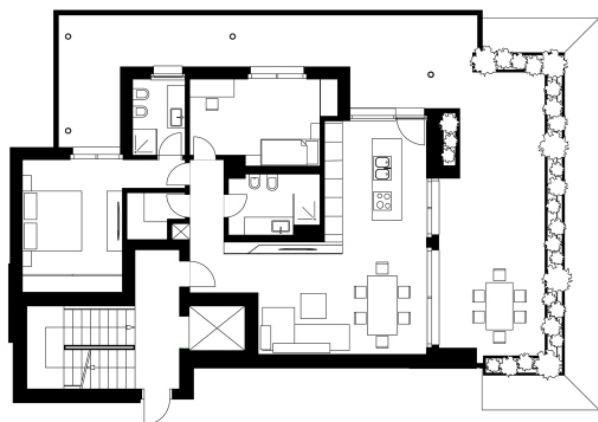
typ wohnen

baujahr 2012



l'appartamento n si trova nel cuore di bolzano. si tratta di un progetto di interni in un edificio esistente. lo spazio disponibile, circa 100 metri quadri, è stato ottimizzato per disporre di tre camere. dall'ampia cucina si accede ad una terrazza rivolta verso est: questo ha comportato dei cambiamenti nella facciata per ottenere una grande porta scorrevole. l'arredamento è caratterizzato da mobili bianchi o in legno naturale; i pavimenti, sia la zona giorno che la zona notte, sono in parquet in essenza di noce, mentre i bagni presentano rivestimenti in grès porcellanato.

superficie: 100 m<sup>2</sup>



pianta



*progetto\_appartamento n*

committente  
privato

luogo  
bolzano (bz)

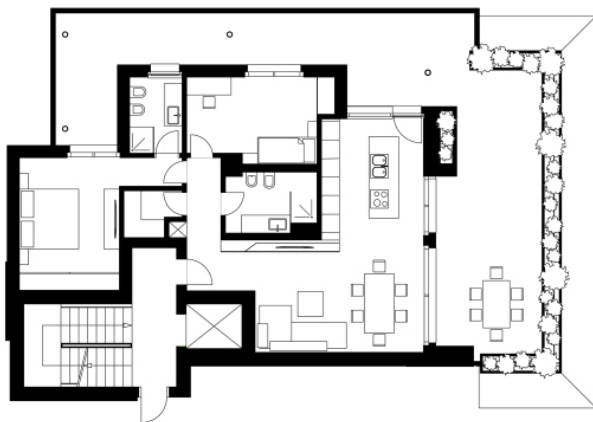
tipologia  
abitare

data realizzazione  
2012



the apartment n is located in the heart of bolzano. this is a concept development and interior design for an apartment in an existing building. the available space, about 100 square meters, has been optimized to have three rooms. the patio area opens to the east from the wide, spacious kitchen. a facade slight change was necessary for building in the big patio's sliding door as well as the kitchen window. all the furniture of the apartment are white and wood, the floors in the day and night areas consist of walnut, only the bathrooms are tiled.

building area: 100 m<sup>2</sup>



floor plan



*project\_apartment n*

client  
private

location  
bozen (bz)

program  
living

realization  
2012