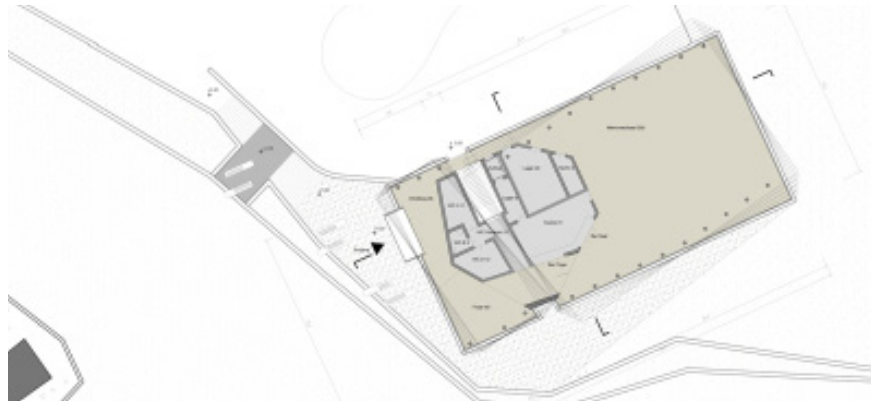




inspiriert durch die faszinierende anordnung des luft- und lichtdurchlässig aufgestapelten geschnittenen holzes auf den lagerplätzen der sägewerke, entstanden die parameter von durchlässigkeit und gleichzeitige geschlossenheit als grundlage des konzepts.

der grundriss besteht aus drei teilen – saal, foyer und windfang – wobei diese sich in seiner gesamtheit zu einem großen raumkontinuum zusammenschließen und dadurch großzügigkeit und funktionale flexibilität entstehen lassen. in der mitte des gebäudes gruppieren sich alle funktionen - küche, lager, sanitärräume und erschließung – sodass sie das raumkontinuum von windfang-saal-foyer bedienen können.



grundriss obergeschoss 1:200

die küche ist zusätzlich so in den grundriss eingebracht, dass sie flexibel sowohl bei kleinen veranstaltungen das foyer, als auch bei größeren den saal bedienen kann. des weiteren ist jeweils auch eine barausbildung möglich.

nach außen hin teilt sich der gebäudekörper in zwei volumen – saal und vorbereich – mit jeweils orthogonalem grundriss. in der vertikalen weisen sie windungen auf, die jeweils aufgrund der größen der grundflächen unterschiedlich stark geneigt sind. dadurch ist der vorbereich höher und damit mehr vertikal, der saal mehr horizontal orientiert.

der mehrzwecksaal ist über eine großzügige treppe erschlossen, die auf einen vorplatz führt. bei entsprechender witterung kann dort das geschehen im inneren ausgebreitet werden.

die materialwahl beschränkt sich auf holz und glas, wobei die holzfassade sicher das bestimmende element ist.



geladener wettbewerb

projekt_mehrzwecksaal

bauherr
gemeinde moos in
passeier

ort
pfellers

typ
städtebau

projektjahr
2014



il progetto si ispira alle caratteristiche tavole in legno che vengono ammassate nei dintorni; così i volumi prendono forma creando giochi di pieni e vuoti, dove l'aria e la luce rivestono un ruolo principale.

il piano terra è composto da tre parti separate - la sala, il foyer ed il vestibolo - ma che possono unirsi in un unico ambiente creando un effetto di grande continuità spaziale e aumentando la flessibilità funzionale.

al centro della costruzione si trovano tutte le funzioni - cucina, servizi igienici, corridoi e ripostigli - raggruppate in modo da integrarsi agli spazi principali.

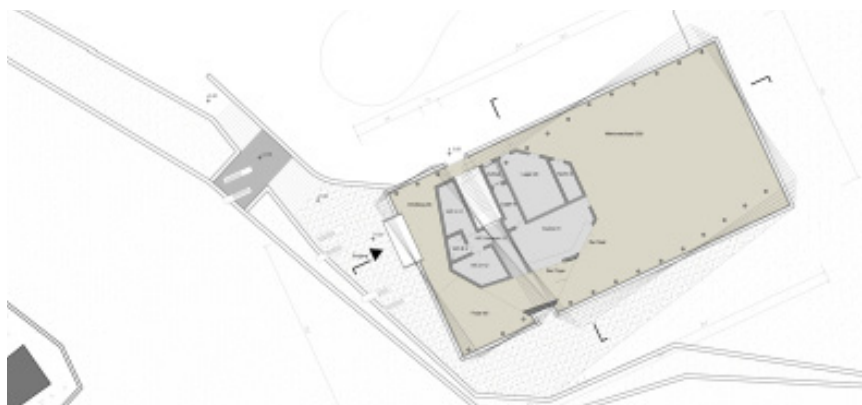
la cucina integrata nel piano terra può essere utilizzata in modo flessibile sia per piccoli eventi nel foyer che nella grande sala; inoltre può funzionare come un bar.

all'esterno, l'edificio è suddiviso in due volumi - sala e l'area antistante - a piante ortogonali. entrambi i volumi sono generati dalla torsione delle tavole in legno, ma in modo diverso a causa delle differenti dimensioni degli spazi.

così, la zona a monte è più estesa ma raggiunge altezze minori rispetto all'altra zona, più stretta e slanciata.

alla sala polivalente si accede tramite un'ampia scala che conduce ad un piazzale. quando il tempo lo permette, possono essere utilizzati gli spazi all'esterno.

la scelta dei materiali è limitata al legno e al vetro: la facciata in legno è certamente l'elemento determinante del progetto.



pianta piano superiore 1:200



concorso ad invito

progetto_sala multifunzionale

committente
comune di moso in
passiria

luogo
plan

tipologia
urbanistica

data progetto
2014



inspired by the fascinating arrangement of fresh cut wood on the sawmills bin locations, which is light-transmissive and pervious to air, created the parameters of permeability and parallel closeness as the concepts' basis.

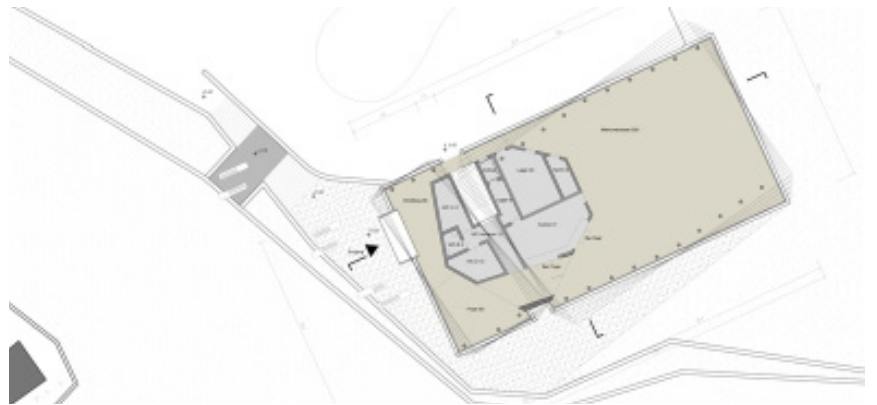
the floor plan consists of three parts – hall, foyer and fly brake – whereby these parts are combining in their totality to a big space continuum and therefore lead to generosity and functional flexibility.

in the middle of the building all features arrange – kitchen, storage, sanitary rooms and site development – so they can operate the space continuum of fly brake – hall – foyer. in addition, the kitchen is brought to the floor plan, so that a flexible handling is given for small events taking place in the foyer as well as for big ones happening in the hall. furthermore formation of a bar each is possible.

the building structure from the outside is separated into two volumes – hall and foyer – each with floor plan orthogonally. they show twists in their vertical direction, raked differently. thereby the foyer is higher and orientated vertical, the hall more horizontal.

the multipurpose hall is opened up with a generous scale leading to a forecourt. there the event in the inside could be spread, when good weather conditions are given.

the selection of materials limits to wood and glass, whereupon the wooden facade surely dominates. the planks of the facade not only provide for natural shading inside but also offer a free view in every height to the surrounding village and landscape.



floor plan upper floor 1:200



invited competition

project_multipurpose hall

client
commune moos in
passeier

location
pfelders

program
urbanism

project year
2014